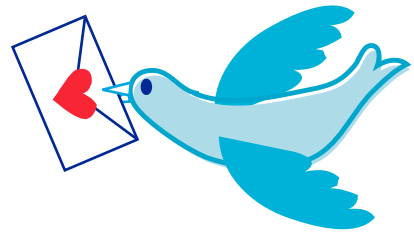


# 当組合で**年金**をお受け取りの方に 熟年定期預金



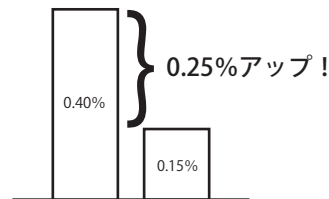
## 年 0.40%

(税引き後 0.32%)

(平成 21 年 9 月 14 日現在の熟年定期預金の店頭表示利率)

お一人様

# 500 万円まで



の  
店頭  
表示  
利率

の  
店頭  
表示  
利率

(平成 21 年 9 月 14 日現在の店頭表示利率)

お預け入れいただける方	当組合で次の年金等をお受け取りいただいている方、またはお受け取り手続きを完了されている方。 (1) 国民年金、厚生(船員)年金、共済年金、労災年金、恩給 (2) 厚生年金基金、国民年金基金
お預け入れ期間	1年
お預け入れ金額	1,000円以上500万円以内(お一人様500万円まで)
適用利率	熟年定期預金の店頭表示利率を満期日まで適用します。 (金利は店頭の金利表示板に表示しています。) ※満期日以降の利率 (1) 自動継続定期の場合、継続後の利率は継続日の「熟年定期預金」の店頭表示利率となります。 (2) 普通定期の場合、解約日または書換え継続時における普通預金利率により計算します。
中途解約	満期日前に解約する場合は、以下の中途解約利率(小数点第3位以下切り捨て)により計算した利息とともに払い戻します。 ・ 預入期間が6か月未満の場合……解約日における普通預金利率 ・ // 6か月以上の場合……次のA・Bいずれか低い利率を適用します。 A 約定利率×20% B 預入日から中途解約日までの預入期間、金額に対応する預入日におけるスーパー定期の店頭表示利率に90%を乗じた利率
その他	・ マル優の取扱いができます。 ・ 利息について20%の分離課税の対象となります。(ただしマル優を利用の場合は除きます。) ・ 公的年金を受給されている方の預け入れは、年金自動受取を指定された店舗に限ります。 ・ 満期日に「熟年定期預金」の預入れ要件が満たされていない場合は、自動継続を停止します。(自動継続定期の場合) ・ 総合口座での取扱いは可能です。 ・ この預金は自由金利型定期預金「M型」(スーパー定期預金)に準じて取扱います。 ・ 預金保険制度の対象預金です。 ・ この預金は金融情勢等の変動により商品内容の変更や、取扱いの中止をすることがございます。 ・ 店頭にてこの商品の説明書をご用意しています。

(このチラシに表示してある店頭表示利率は、平成 21 年 9 月 14 日現在のものです。店頭表示利率は随時見直しされますので、お申込み時点の利率は、再度店頭にある金利表示板や窓口でご確認下さい)



広島県信用組合